

# SEDEF VİNÇ



**BÜYÜK  
SORUMLULUKLARI  
PROFESYONELLER  
ÜSTLENİR.**

# SEDEF VİNÇ

## BİZ KİMİZ ?

27 yıllık tecrübesi ile vinc işletmesi , elektrik, nakliyat , ithalat , ihracat alanlarında hizmet vermekte olan Sedef Vinc Ege bölgesi ve çevre illerde bir çok projeye imza atmış olan firmamız güven esasına dayanan ticari anlayışı ile gerçekleştirdiği her projenin altına attığı imzanın referansı olduğu bilinci ile hareket etmektedir. Ait olduğu şehirlere referans noktası niteliğinde işler kazandırma gayretinde olan firmamız başarılı mühendis ve tecrübeli operatörleri ile yeni projelerine hazırlanmaktadır. Arac parkurumuzu genişleterek daha iyi hizmet verebilmek için Türkiyenin her yerinde ve yurt dışında yükleme , ağır nakliyat , montaj , demontaj , kule vinci , ağır sanayi montaj , forklift hizmeti ve sepetli platformlarımızla 5 tondan 500 tona kadar en son teknolojiye sahip makine parkı ile mühendislerimizle ve uzman yönetici kadrosuyla güvenlik konusunda özel eğitilmiş ve sertifikalı vinç operatörleri ve yardımcıları ile bu işi yaparak müşterilerimizin hizmetindeyiz.

## ÇALIŞMA FAALİYETLERİMİZ:

\* FABRİKALAR \* RÜZGAR SANTRALLERİ \* GEMİ SÖKÜM \* İNŞAAT \* LİMANLAR



\* Yükünüz tarafımızca özel sigorta firması tarafından sigortalanmaktadır.

# SEDEF VİNÇ

## TEREX DEMAG AC 350 SSL



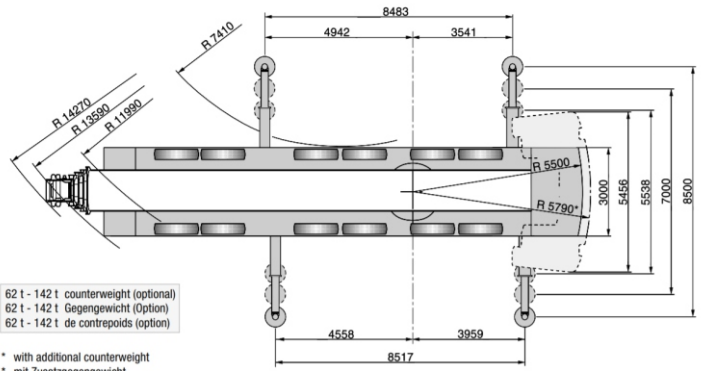
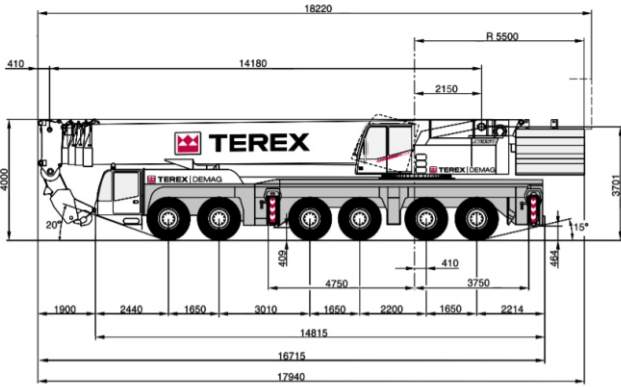
\*KALDIRMA TONAJI: 350 TON

\*ANABOM YÜKSEKLİĞİ: 56 MT

\*FLY BOM UZUNLUĞU: 70 MT

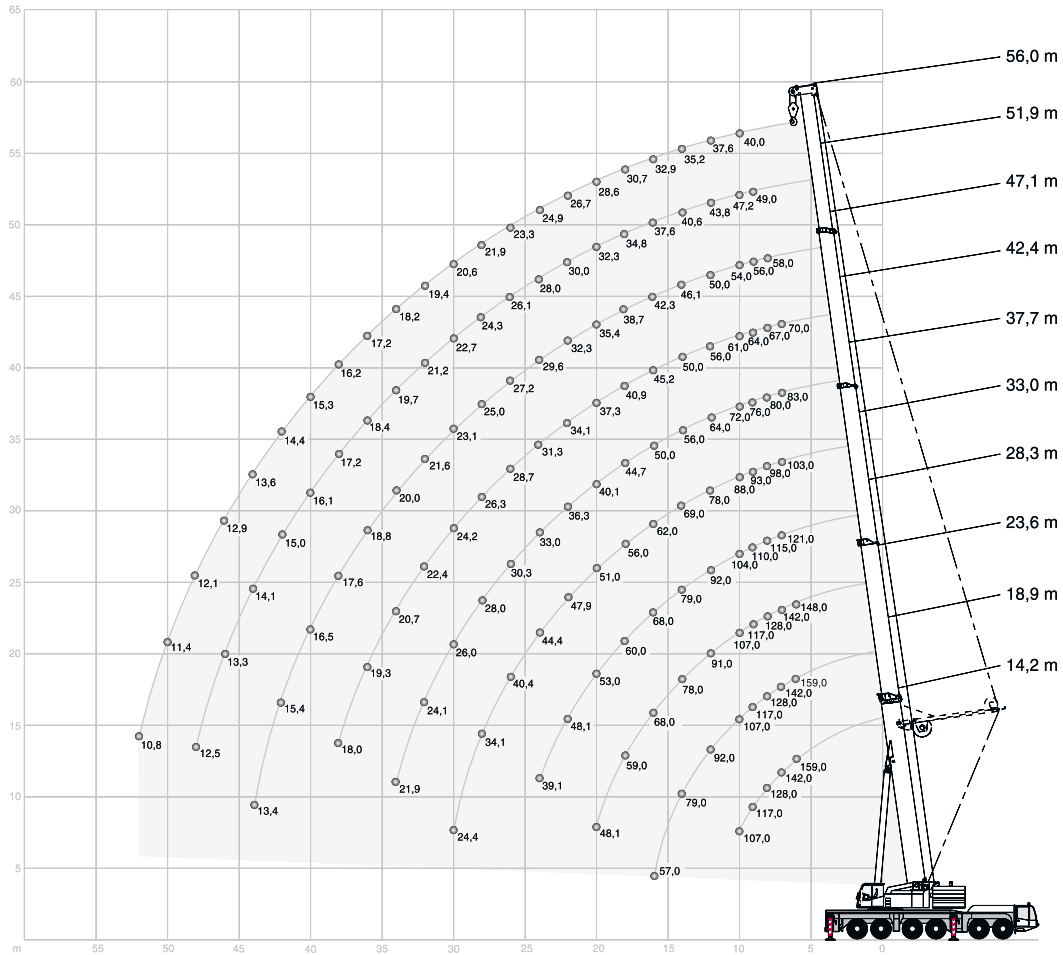
\*BALANS AĞIRLIK: 142 TON

\*TOPLAM AĞIRLIK: 72 TON



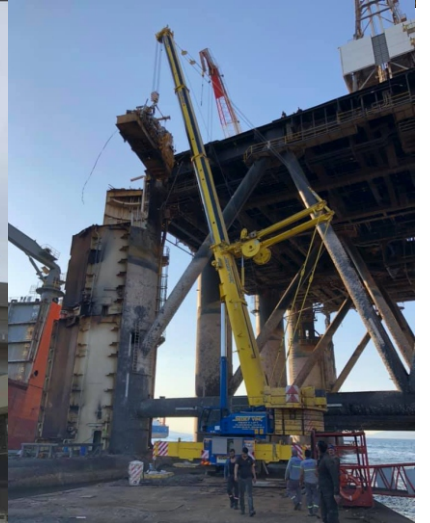
62 1 - 142 t counterweight (optional)  
62 1 - 142 t Gegengewicht (Option)  
62 1 - 142 t de contrepoids (option)

\* with additional counterweight  
\* mit Zusatzgegengewicht  
\* avec contrepoids supplémentaire



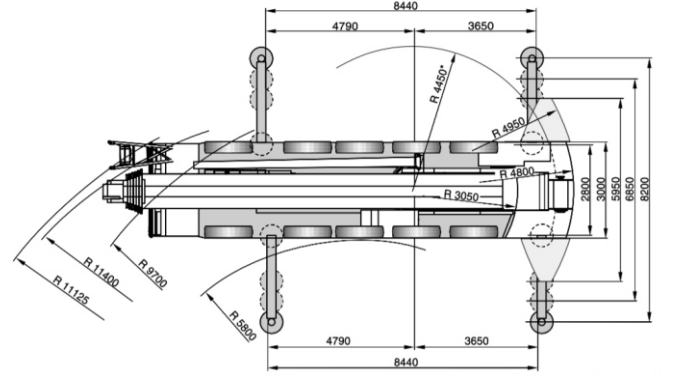
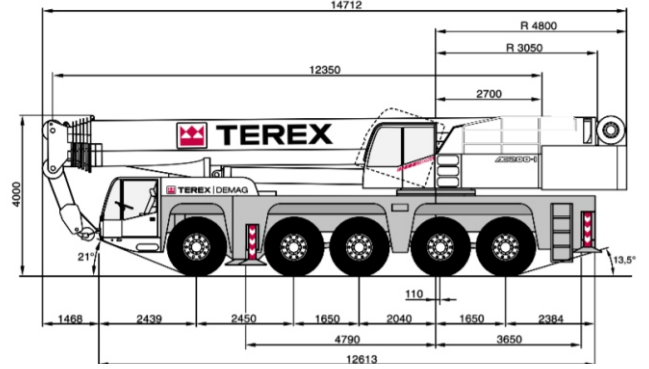
# SEDEF VINÇ

## TEREX DEMAG AC 350 SSL

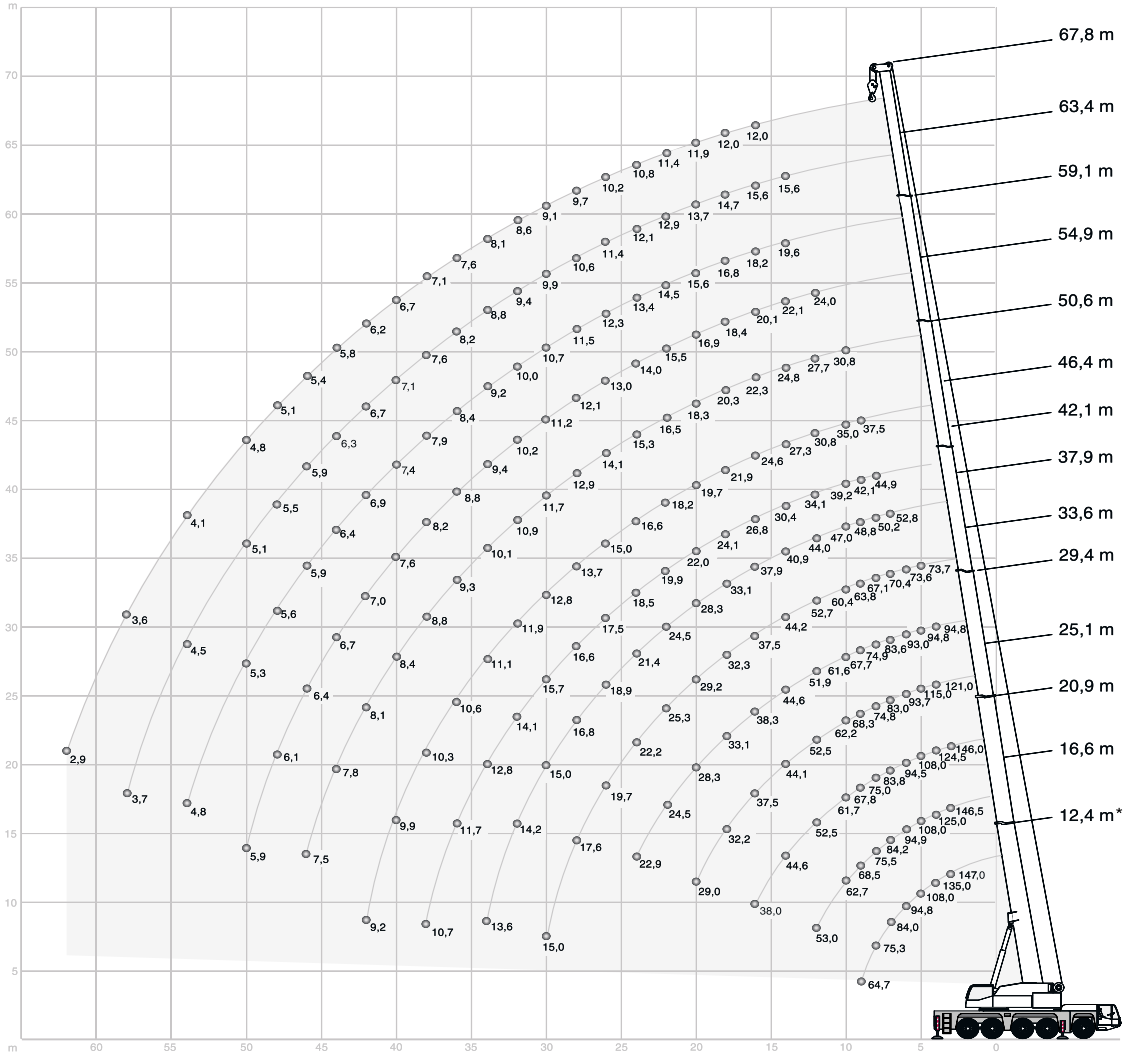


# SEDEF VİNÇ

## TEREX DEMAG AC 200-1

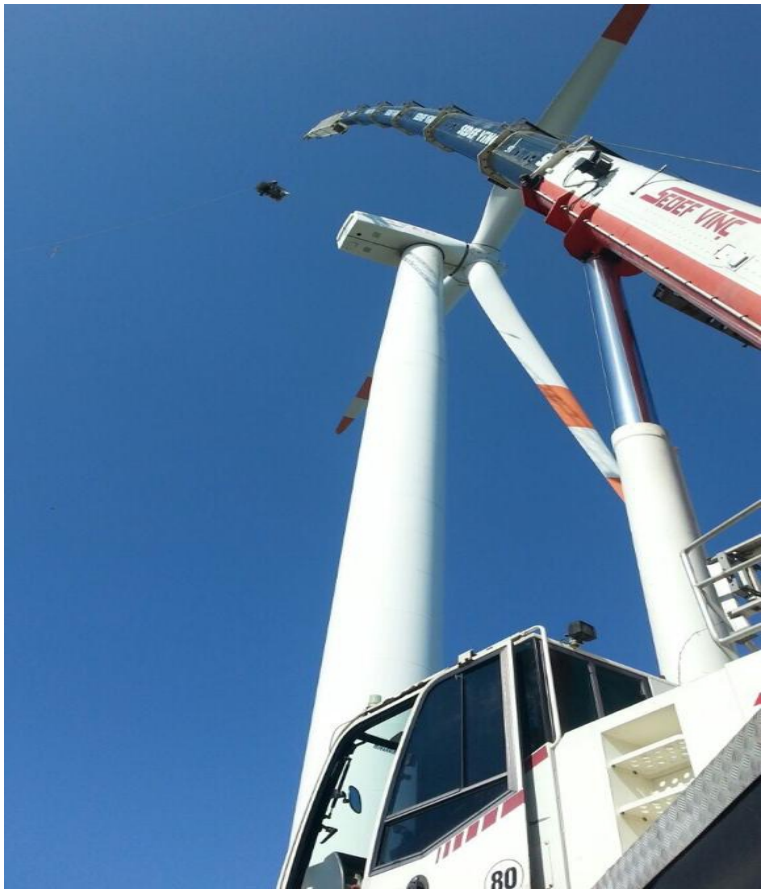
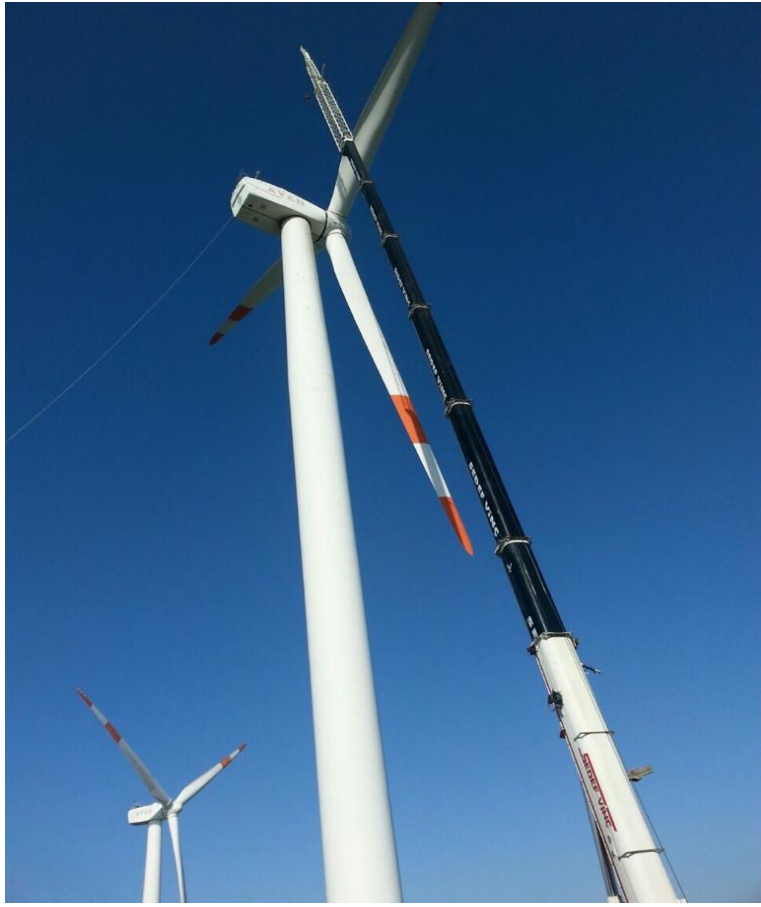


- \*KALDIRMA TONAJI: 200 TON
- \*ANABOM YÜKSEKLİĞİ: 69 MT
- \*JİB BOM UZUNLUĞU: 33 MT
- \*BALANS AĞIRLIK: 69 TON
- \*TOPLAM AĞIRLIK: 60 TON



# SEDEF VİNÇ

## TEREX DEMAG AC 200-1

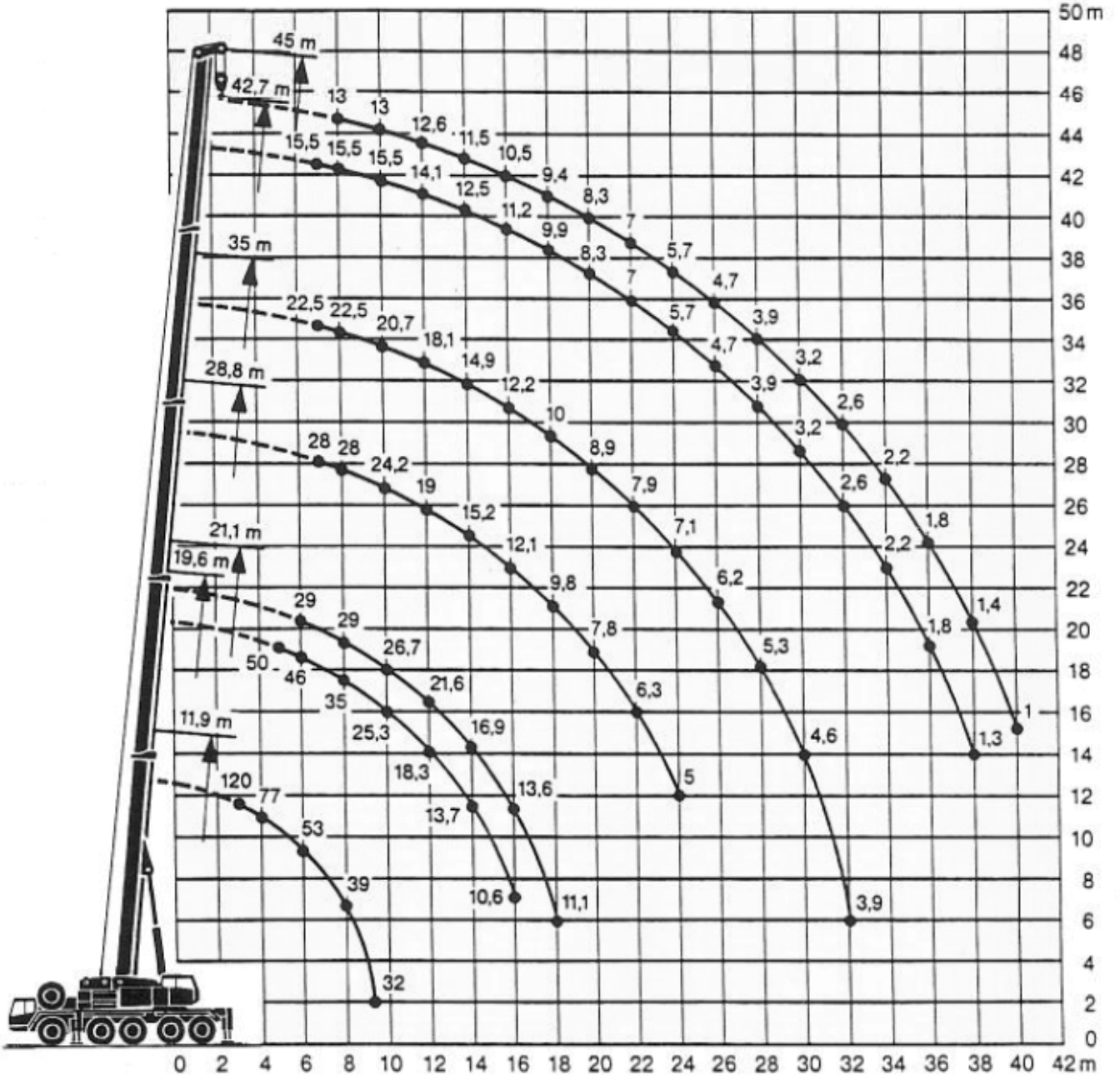


# SEDEF VİNÇ

## LIEBHERR LTM 1120



- \*KALDIRMA TONAJI: 120 TON
- \*ANABOM YÜKSEKLİĞİ: 45 MT
- \*JİB BOM UZUNLUĞU: 18 MT
- \*BALANS AĞIRLIK: 25 TON
- \*TOPLAM AĞIRLIK: 60 TON



# SEDEF VINÇ

LIEBHERR LTM 1120





# SEDEF VİNÇ

## LIEBHERR LTM 1090



- \*KALDIRMA TONAJI: 90 TON
- \*ANABOM YÜKSEKLİĞİ: 45 MT
- \*JİB BOM UZUNLUĞU: 18 MT
- \*BALANS AĞIRLIK: 18 TON
- \*TOPLAM AĞIRLIK: 60 TON

## LIEBHERR LTM 1070



- \*KALDIRMA TONAJI: 70 TON
- \*ANABOM YÜKSEKLİĞİ: 45 MT
- \*JİB BOM UZUNLUĞU: 18 MT
- \*BALANS AĞIRLIK: 10 TON
- \*TOPLAM AĞIRLIK: 58 TON

## LIEBHERR LTM 1070



- \*KALDIRMA TONAJI: 60 TON
- \*ANABOM YÜKSEKLİĞİ: 36 MT
- \*JİB BOM UZUNLUĞU: 18 MT
- \*BALANS AĞIRLIK: 7 TON
- \*TOPLAM AĞIRLIK: 60 TON

# SEDEF VİNÇ

## HİDROKON 100 TON ÇİFT KIRMA 8+6+3



- \*KALDIRMA TONAJI: 100 TON
- \*ANABOM YÜKSEKLİĞİ: 30 MT
- \*JİB BOM UZUNLUĞU: 30 MT
- \*BALANS AĞIRLIK: 10 TON
- \*TOPLAM AĞIRLIK: 60 TON

## HİDROKON 70 TON ÇİFT KIRMA 7+5+2



- \*KALDIRMA TONAJI: 70 TON
- \*ANABOM YÜKSEKLİĞİ: 25 MT
- \*JİB BOM UZUNLUĞU: 20 MT
- \*BALANS AĞIRLIK: 5 TON
- \*TOPLAM AĞIRLIK: 42 TON

## HİDROKON 55 TON ÇİFT KIRMA 7+5+2



- \*KALDIRMA TONAJI: 55 TON
- \*ANABOM YÜKSEKLİĞİ: 25 MT
- \*JİB BOM UZUNLUĞU: 20 MT
- \*BALANS AĞIRLIK: 4 TON
- \*TOPLAM AĞIRLIK: 38 TON

# SEDEF VİNÇ

## ACAR 50 TON ÇİFT KIRMA 5+5+2



- \*KALDIRMA TONAJI: 50 TON
- \*ANABOM YÜKSEKLİĞİ: 20 MT
- \*JİB BOM UZUNLUĞU: 20 MT
- \*BALANS AĞIRLIK: 0 TON
- \*TOPLAM AĞIRLIK: 32 TON

## ASELKON 45 TON ÇİFT KIRMA 7+5+3



- \*KALDIRMA TONAJI: 45 TON
- \*ANABOM YÜKSEKLİĞİ: 20 MT
- \*JİB BOM UZUNLUĞU: 24 MT
- \*BALANS AĞIRLIK: 2 TON
- \*TOPLAM AĞIRLIK: 36 TON

## NİRVANA 35 TON ÇİFT KIRMA 6+4+2



- \*KALDIRMA TONAJI: 35 TON
- \*ANABOM YÜKSEKLİĞİ: 20 MT
- \*JİB BOM UZUNLUĞU: 20 MT
- \*BALANS AĞIRLIK: 0 TON
- \*TOPLAM AĞIRLIK: 28 TON

# SEDEF VİNÇ

## DORUKAN 30 TON ÇİFT KIRMA 6+5+2



- \*KALDIRMA TONAJI: 30 TON
- \*ANABOM YÜKSEKLİĞİ: 20 MT
- \*JİB BOM UZUNLUĞU: 20 MT
- \*BALANS AĞIRLIK: 0 TON
- \*TOPLAM AĞIRLIK: 26 TON

## NİRVANA 30 TON ÇİFT KIRMA 6+4+2



- \*KALDIRMA TONAJI: 70 TON
- \*ANABOM YÜKSEKLİĞİ: 20 MT
- \*JİB BOM UZUNLUĞU: 18 MT
- \*BALANS AĞIRLIK: 0 TON
- \*TOPLAM AĞIRLIK: 25 TON

## KARDELEN 30 TON ÇİFT KIRMA 5+3+2



- \*KALDIRMA TONAJI: 30TON
- \*ANABOM YÜKSEKLİĞİ: 15 MT
- \*JİB BOM UZUNLUĞU: 10 MT
- \*YANA KATLANIR.
- \*TOPLAM AĞIRLIK: 24 TON

# SEDEF VİNÇ

## ASELKON 25 TON TEK KIRMA 6+3



- \*KALDIRMA TONAJI: 25 TON
- \*ANABOM YÜKSEKLİĞİ: 17 MT
- \*JİB BOM UZUNLUĞU: 8 MT
- \*YANA KATLANIR.
- \*TOPLAM AĞIRLIK: 21 TON

## ASELKON 15 TON TEK KIRMA 6+2



- \*KALDIRMA TONAJI: 15 TON
- \*ANABOM YÜKSEKLİĞİ: 16 MT
- \*JİB BOM UZUNLUĞU: 6 MT
- \*YANA KATLANIR.
- \*TOPLAM AĞIRLIK: 19 TON

## FASSI 7 TON TEK KIRMA 3+2



- \*KALDIRMA TONAJI: 7 TON
- \*ANABOM YÜKSEKLİĞİ: 10 MT
- \*JİB BOM UZUNLUĞU: 6 MT
- \*YANA KATLANIR.
- \*TOPLAM AĞIRLIK: 13 TON

# SEDEF VİNÇ

## MANİTOU 1840 18MT 4 TON



- \*KALDIRMA TONAJI: 4TON
- \*ANABOM YÜKSEKLİĞİ: 18 MT
- \*EKİPMANLARI:  
KOVA,SEPET,ÇATAL
- \*TOPLAM AĞIRLIK: 12 TON

## KOMATSU FD50-8AT



- \*KALDIRMA TONAJI: 5 TON
- \*ANABOM YÜKSEKLİĞİ: 5,5 MT
- \*EKİPMANLARI:  
KOVA,SEPET,ÇATAL
- \*TOPLAM AĞIRLIK: 8 TON

## KOMATSU FD30-16



- \*KALDIRMA TONAJI: 3 TON
- \*ANABOM YÜKSEKLİĞİ: 4,7 MT
- \*EKİPMANLARI:  
KOVA,SEPET,ÇATAL
- \*TOPLAM AĞIRLIK: 5 TON

# SEDEF VİNÇ

## 5 AKSLI LOWBED ÖZEL YAPIM



- \*KALDIRMA TONAJI: 76 TON
- \*HAVUZ UZUNLUĞU: 12 MT
- \*EKİPMANLARI: AÇILIR RAMPA VE HİDROLİK DEVE BOYUN
- \*TOPLAM AĞIRLIK: 16 TON

## 2 AKSLI LOWBED ÖZEL YAPIM



- \*KALDIRMA TONAJI: 36 TON
- \*HAVUZ UZUNLUĞU: 12 MT
- \*EKİPMANLARI: AÇILIR RAMPA
- \*TOPLAM AĞIRLIK: 12 TON

## 5 AKSLI LOWBED SABİT



- \*KALDIRMA TONAJI: 60 TON
- \*HAVUZ UZUNLUĞU: 12 MT
- \*EKİPMANLARI: AÇILIR RAMPA
- \*TOPLAM AĞIRLIK: 14 TON

# SEDEF VİNÇ

## SAL DORSE 13.6MT



- \*KALDIRMA TONAJI: 76 TON
- \*HAVUZ UZUNLUĐU: 12 MT
- \*EKİPMANLARI: AÇILIR RAMPA VE HİDROLİK DEVE BOYUN
- \*TOPLAM AĐIRLIK: 16 TON

## SAL DORSE 9 MT



- \*KALDIRMA TONAJI: 36 TON
- \*HAVUZ UZUNLUĐU: 12 MT
- \*EKİPMANLARI: AÇILIR RAMPA
- \*TOPLAM AĐIRLIK: 12 TON

## KAMYON LOWBED



- \*KALDIRMA TONAJI: 60 TON
- \*HAVUZ UZUNLUĐU: 12 MT
- \*EKİPMANLARI: AÇILIR RAMPA
- \*TOPLAM AĐIRLIK: 14 TON



# SEDEF VİNÇ

## MAN TGA 410 ÇİFT ÇEKER



- \*MOTOR GÜCÜ: 410HP
- \*ÇEKİŞ TÜRÜ:ÇİFT
- \*KALDIRMA TONAJI: 42 TON
- \*TOPLAM AĞIRLIK: 12 TON

## FORD CARGO 1846T



- \*MOTOR GÜCÜ: 460HP
- \*ÇEKİŞ TÜRÜ:TEK
- \*KALDIRMA TONAJI: 42 TON
- \*TOPLAM AĞIRLIK: 8 TON

## MERCEDES 1848



- \*MOTOR GÜCÜ: 480HP
- \*ÇEKİŞ TÜRÜ:TEK
- \*KALDIRMA TONAJI: 42 TON
- \*TOPLAM AĞIRLIK: 8 TON

# SEDEF VİNÇ

## FORD CARGO 1846



- \*MOTOR GÜCÜ: 460 HP
- \*ÇEKİŞ TÜRÜ:TEK
- \*KALDIRMA TONAJI: 42 TON
- \*TOPLAM AĞIRLIK: 8 TON

## MAN 33.372 ÇİFT ÇEKER



- \*MOTOR GÜCÜ: 372 HP
- \*ÇEKİŞ TÜRÜ:ÇİFT
- \*KALDIRMA TONAJI: 42 TON
- \*TOPLAM AĞIRLIK: 10 TON

## MAN 33.372 ÇİFT ÇEKER



- \*MOTOR GÜCÜ: 372 HP
- \*ÇEKİŞ TÜRÜ:ÇİFT
- \*KALDIRMA TONAJI: 42 TON
- \*TOPLAM AĞIRLIK: 10 TON

# SEDEF VİNÇ

## MAKASLI MANLİFTLER



**AKÜLÜ MAKASLI MANLİFT**  
**8 METRE**  
**10 METRE**  
**12 METRE**  
**14 METRE**

## KULE VİNÇ 10 TON



**\*KALDIRMA KAPASİTESİ: 10T**  
**\*MAST YÜKSEKLİĞİ:55 MT**  
**\*BOM UZUNLUĞU: 60MT**

# SEDEF VİNÇ

YÜKÜNÜZÜ HAFİFLETİYORUZ.



# SEDEF VİNÇ

YÜKÜNÜZÜ HAFİFLETİYORUZ.



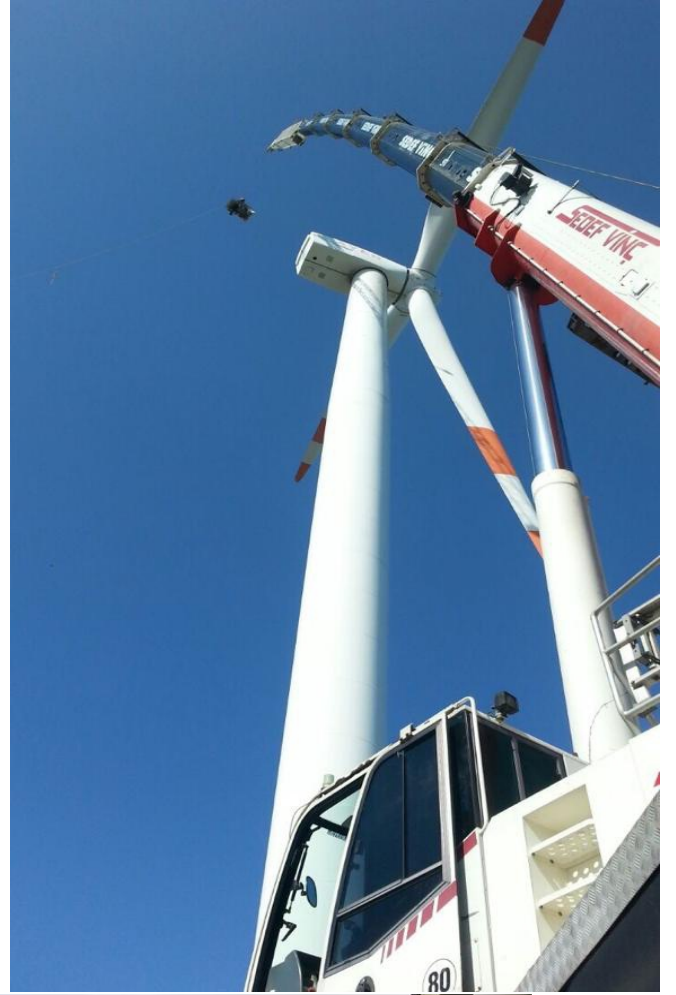
# SEDEF VİNÇ

YÜKÜNÜZÜ HAFİFLETİYORUZ.



# SEDEF VİNÇ

YÜKÜNÜZÜ HAFİFLETİYORUZ.





**PROJE -AĞIR NAKLIYAT - FORKLİFT  
SEPETLİ VE MAKASLI PLATFORM -TELEHANDLER  
MANLİFT - KİRALIK KONTEYNER KULE VİNÇ KİRALAMA**

**SEDEF VİNÇ**



Adres:Samurlu Mah. Aliğa Cad. No:9 ALIĞA / İZMİR  
Tel:+090 232 600 00 88 Fax:+90 232 616 98 78  
E-mail: info@sedefvinc.com www.sedefvinc.com